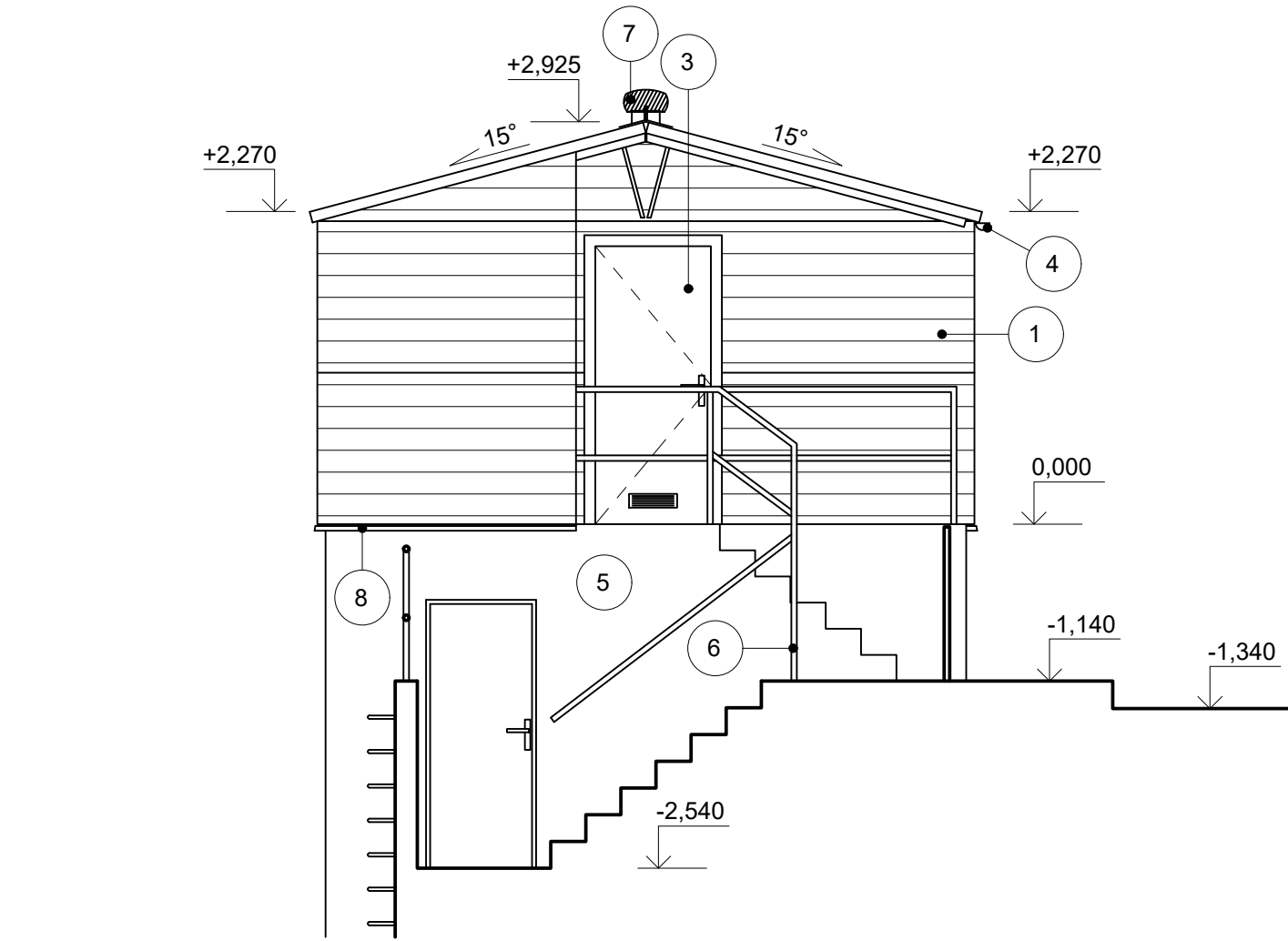


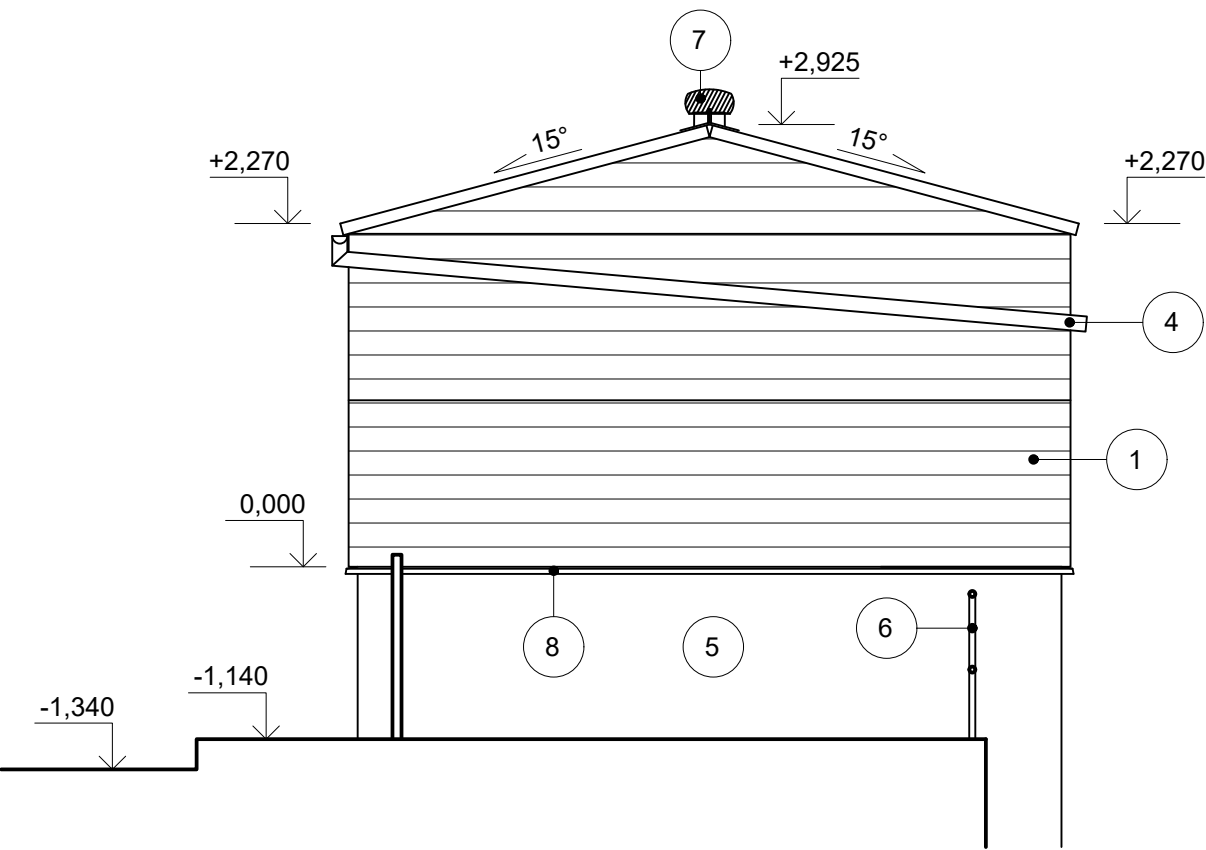
POHLEDY - NAVRŽENÝ STAV

MĚŘÍTKO 1:50

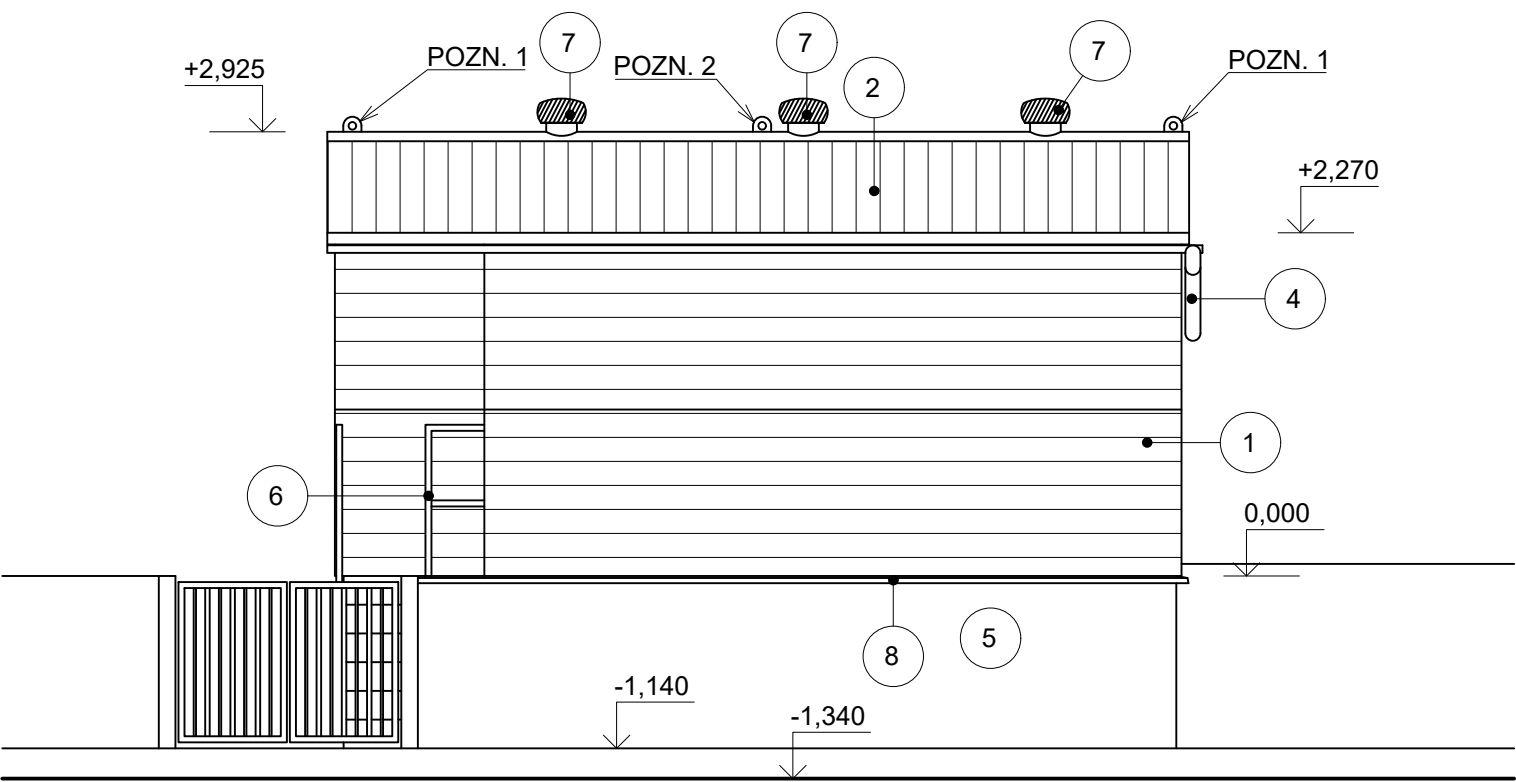
POHLED JIHOZÁPADNÍ



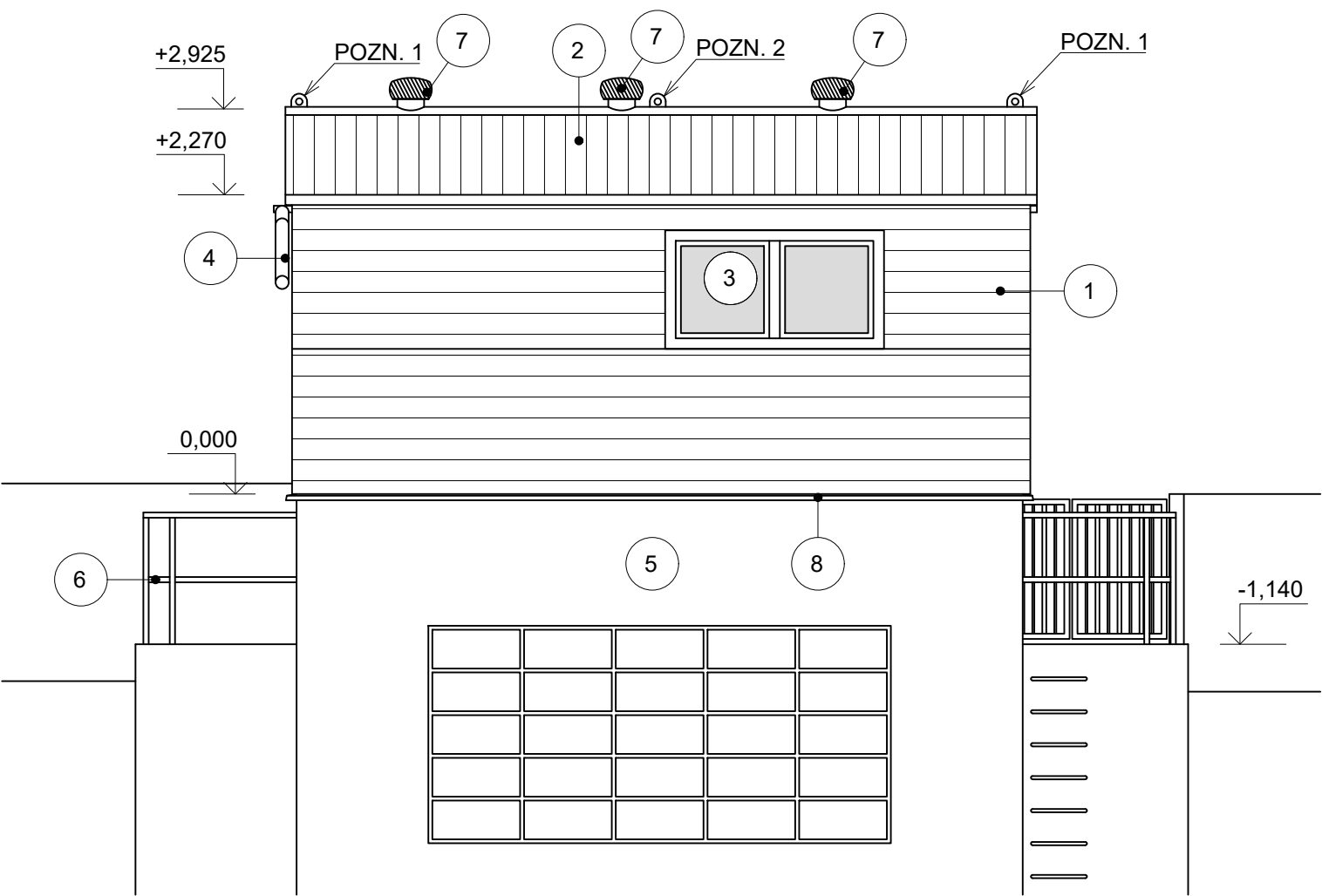
POHLED SEVEROVÝCHODNÍ



POHLED JIHOVÝCHODNÍ



POHLED SEVEROZÁPADNÍ



LEGENDA POVRCHOVÝCH ÚPRAV

- 1 OPLÁŠTĚNÍ STĚN; PUR PANEL; BARVA ŠEDÁ
- 2 STŘEŠNÍ KRYTINA; PUR PANEL; BARVA ŠEDÁ
- 3 PLASTOVÁ OKNA A DVEŘE; BARVA BÍLÁ
- 4 PODOKAPNÍ ŽLAB, OKAPNÍ SVOD; POZINKOVANÝ, BARVA ŠEDÁ
- 5 STÁVAJÍCÍ BETONOVÁ ZÁKLADNA
- 6 OCELOVÉ ZÁBRADLÍ DVOUTRUBKOVÉ
- 7 HŘEBENOVÁ VĚTRACÍ TURBÍNA LOMANCO BIB 8
- 8 PLECHOVÁ OKAPNICE; POZINKOVANÝ PLECH

POZNÁMKY

- POZN.1: OCELOVÉ ZÁVĚSNÉ OKO PRO MONTÁŽ A DEMONTÁŽ STŘECHY; DIMENZE OKA NA ZÁKLADĚ STATICKÉHO POSOUZENÍ
- POZN.2: KOTVÍCÍ BOD PRO BEZPEČNÝ POHYB PO STŘEŠE

0,000 = 233,740 m n. m.		
ZODPOVĚDNÝ PROJEKTANT:	Ing. KAREL PLECITÝ	
VEDOUČÍ PROJEKTU:	Ing. PAVEL VIDLÁK	
PROJEKTANT:	Ing. JAROSLAV VESELSKÝ	
INVESTOR:	POVODÍ MORAVY, s.p.	
	DŘEVAŘSKÁ 932/11, VEVEŘÍ, 602 00 BRNO	
MÍSTO STAVBY:	K. Ú. BYSTRC [611778]	
	PARC. Č. 3401/2	
VD BRNO HORNÍ STROJOVNA - VÝMĚNA OPLÁŠTĚNÍ	FORMÁT	6 x A4
	DATUM	03/2021
	STUPEŇ	DŮR, DSP
	ČÍSLO ZAK.	010/21
D.1.1 ARCHITEKTONICKO - STAVEBNÍ ŘEŠENÍ	MĚŘÍTKO	Č. VÝKRESU
POHLEDY - NAVRŽENÝ STAV	1:50	D.1.1.06